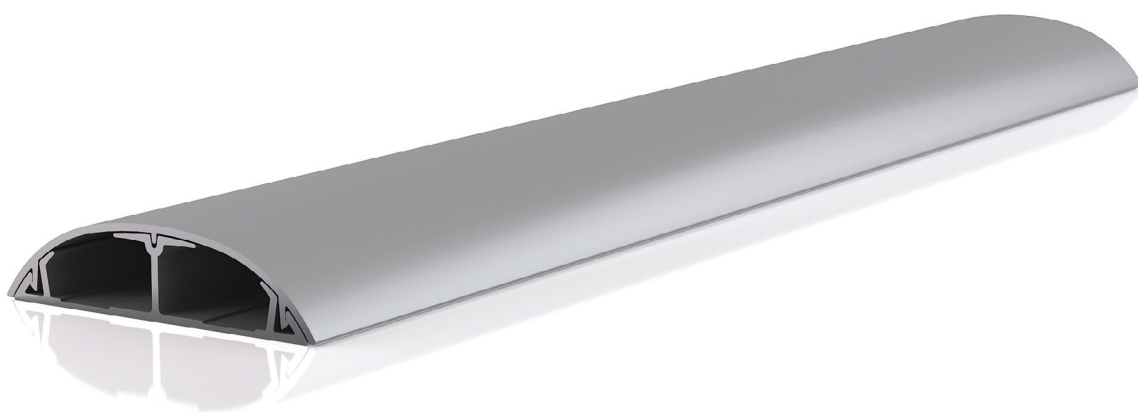




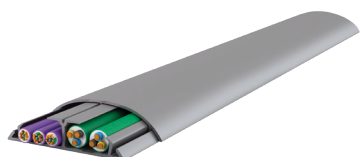
# Calha de chão 74

U48X 

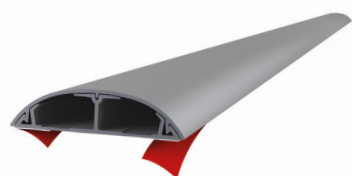


[www.unex.pt](http://www.unex.pt)

# Calha de chão 74 U48X



- Grande capacidade para cablagem.



- Base adesiva que facilita a pré-instalação.



- Película protetora que evita manchas e riscos.

U48X 

- Material de origem 100% reciclado.

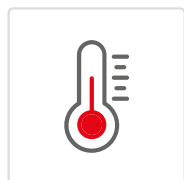


- Conforme o RoHS.

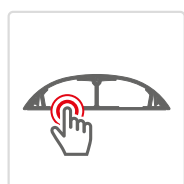


- Fabricada com material de cor antracite.

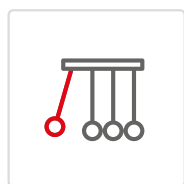
## Características técnicas s/EN 50085-2-2:2008



Temperatura  
de utilização:  
**-5°C a +60°C**



Material isolante.  
Não é necessária  
a ligação à terra



Proteção conta  
Impacto: **IK08**



Calha de chão 74 			
Cor: ■ Antracite Comprimento: 2 m	Dimen- sões (mm)	Referência	PVP ----- Embalagem
	12 x 50	<b>74010-45*</b>	6,24€/m ----- 12 m
	18 x 75	<b>74030-45</b>	10,75€/m ----- 12 m

Cabos	Capacidade de cabos por compartimento (unidades)				
	2x1,5	3x1,5	3x2,5	U/UTP	F/UTP
Ø máx. (mm)	6,5	10	12	5,5	8
	2	1	-	3	1
	5	2	2	6	3

\* Ver disponibilidade por referência na nossa página web: [www.unex.pt](http://www.unex.pt)



[www.unex.pt](http://www.unex.pt)

Representada em Portugal por:

**Retrica**

**Aparelhagem Eléctrica, Lda.**

Rua Soeiro Pereira Gomes, Lote 1, 4º C  
1600-198 Lisboa  
Tel. +351 217 816 420  
e-mail: [unex@unex.pt](mailto:unex@unex.pt)

**Porto**

**Edif. Mota Galiza**

Rua Júlio Dinis, 247, 3º E8  
4050-324 Porto  
Tel. +351 226 090 566  
e-mail: [porto@unex.pt](mailto:porto@unex.pt)

ASSITÊNCIA TÉCNICA  
PERSONALIZADA

☎ **217 816 420**

[assistencia.tecnica@unex.pt](mailto:assistencia.tecnica@unex.pt)



**Unex aparelhagem eléctrica, S.L.**, como política, patenteia os seus produtos. Desenho e fabricação próprios. **Unex aparelhagem eléctrica, S.L.** não fabrica para outras marcas.

**Unex** é uma marca registada de **Unex aparelhagem eléctrica, S.L.**

© Unex aparelhagem eléctrica, S.L., 2021.

**Unex aparelhagem eléctrica, S.L.** reserva-se ao direito de modificar qualquer das características dos produtos que fabrica. É da responsabilidade da pessoa encarregada da seleção do produto para uma determinada aplicação, procurar o produto com a classificação adequada de segurança, de acordo com as normas e leis aplicáveis em cada país.

**Unex aparelhagem eléctrica, S.L.** declina qualquer responsabilidade a uma má utilização do produto ou a circunstâncias imprevistas no uso do mesmo.

**Unex aparelhagem eléctrica, S.L.** Rafael Campalans, 15-21, 08903 L'Hospitalet de Llobregat (Espanha).  
Tel. +34 933 338 700 / e-mail: [unex@unex.net](mailto:unex@unex.net)  
R.M. de Barcelona, T. 32709, F. 81, H. B214578 VAT. ES B62204011